

Allgemeines

Absenzen

- Kann ein Kind wegen eines unvorhersehbaren Grundes (z.B. Krankheit) die Schule nicht besuchen, so ist die Klassenlehrperson vor Schulbeginn zu informieren.
 - Absenzen wegen vorhersehbarer Gründe (z.B. Arzt- oder Zahnarztbesuch, die nicht während der Freizeit vereinbart werden können) sind der Klassenlehrperson vorgängig mitzuteilen.
 - Gesuche für vorzeitigen Ferienbeginn, bzw. Ferienverlängerung werden grundsätzlich nicht bewilligt.
 - Pro Schuljahr können 2 Jokertage frei wählbar bezogen werden.
 - Liegt ein aussergewöhnlicher Grund für eine Absenz vor, so ist der Schulleitung vorher ein schriftliches Gesuch einzureichen.
- Das vollständige Absenzenreglement sowie Formulare für Jokertage und Urlaub finden Sie auf unserer Homepage unter dem Reiter Dokumente. Fristen sind einzuhalten.

Schulweg

Für den Schulweg der Kinder sind die Eltern verantwortlich. Die Kinder sollen nicht früher als 15 Minuten vor Schulbeginn auf dem Pausenplatz ankommen. Ist ein Kind 15 Minuten nach Schulbeginn nicht in der Schule eingetroffen, wird die Lehrperson die Eltern aus Sicherheitsgründen telefonisch kontaktieren.

Mittagstisch

Von 11.45 – 14 Uhr (ausgenommen am Mittwoch) wird ein Mittagstisch angeboten. Nachmittagsbetreuung Dienstag und Donnerstag bis 17 Uhr. Angemeldete Kinder im Kindergarten- und Primarschulalter erhalten ein ausgewogenes Essen und werden betreut. Anmeldungen und Fragen an: Koordinationsstelle für familienergänzende Kinderbetreuung, 052 765 13 81.

Aufgabenhilfe

Die Schule bietet am Montag, Dienstag und Donnerstag anschliessend an den Nachmittagsunterricht eine Aufgabenhilfe an. Sie können Ihr Kind semesterweise anmelden. Die Kosten belaufen sich auf Fr. 80.– pro Halbjahr. Anmeldeunterlagen sind bei den Klassenlehrpersonen erhältlich.

Versicherungen

Versicherungen sind Sache der Eltern.

Sachbeschädigungen

Für mutwillige Sachbeschädigungen an Schulanlagen und -mobiliar sowie für Materialverluste werden die dafür verantwortlichen Schulkinder beziehungsweise deren Eltern haftbar gemacht.

Pausenregelung

Die Schülerinnen und Schüler müssen während der Pause ins Freie, auch wenn es regnet oder schneit. Die Vordächer des Schulhauses bieten genügend Schutz vor Niederschlägen.

Znüni

Bereits im Kindergarten wird auf eine gesunde Zwischenverpflegung grossen Wert gelegt. Dies sollte auch während der Primarschule weitergeführt werden. Empfehlenswert ist eine gesunde und zahn-schonende Ernährung wie Früchte, Gemüse oder Pausenbrote mit Käse oder Fleisch.

Handys

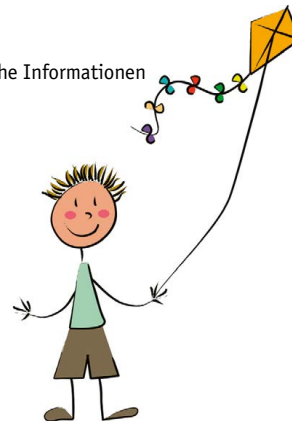
Den Schülerinnen und Schülern ist der Gebrauch von Handys auf dem ganzen Schulareal verboten. Die Kinder sind in der Schule gut aufgehoben und beaufsichtigt. Zudem ist im Notfall jederzeit eine Ansprechperson im Schulhaus erreichbar. Deshalb ist es nicht notwendig, den Kindern ein Handy zur Schule mitzugeben.

Zahnpflege

Während des Schuljahres besucht eine Dentalhygienikerin die Kindergarten- und Primarschulklassen. Diese Fachperson motiviert die Kinder zur Mundhygiene und zu richtiger Ernährung. Bei diesen Besuchen gehört jeweils das Einbürsten von Fluor dazu. Im Sinne der Prävention werden während der Schulzeit jährliche Kontrollen in Form von Reihenuntersuchungen beim Schulzahnarzt durchgeführt. Die jährliche Kontrolle ist freiwillig und unentgeltlich.

Homepage

Auf unserer Homepage sind weitere nützliche Informationen zu finden. www.psfw.ch



Infoblatt

Primarschule Felben-Wellhausen
Schuljahr 2022/2023



Personen

Schulbehörde		
Präsidium	Andrea Küng 052 366 56 34 praesidium@psfw.ch	Spychergasse 2c 8552 Felben-Wellhausen
Liegenschaften / Vizepräsidium	Roman Schäfli 052 720 87 15	Im Ständeler 12 8552 Felben-Wellhausen
Kommunikation	Monika Bartelt 071 671 13 28	Spychergasse 2a 8552 Felben-Wellhausen
Pädagogik	Daniela Heierli 052 721 57 02	Widenhubstrasse 1 8552 Felben-Wellhausen
Sekundarschule/ICT	Daniel Rupp 052 720 32 48	Kehlhofstrasse 37 8552 Felben-Wellhausen
Schulleitung		
	Michael Moser 052 770 16 66 schulleitung@psfw.ch	Bahnhofstrasse 17 8552 Felben-Wellhausen
Schulpflege		
	Bernadette Haas 052 770 16 65 schulpflege@psfw.ch	Bahnhofstrasse 17 8552 Felben-Wellhausen
Schularzt		
	Dr. Antje Hugi 052 728 40 66	Bahnhofstrasse 61 8500 Frauenfeld
Schulaufsicht		
	Martin Kressibucher 058 345 57 95	Spannerstrasse 31 8510 Frauenfeld
Schulpsychologie und Schulberatung		
Schulberatung, Grabenstrasse 11, 8500 Frauenfeld, 058 345 74 30 Logopädie, Grabenstrasse 11, 8500 Frauenfeld, 058 345 74 44		
Kinder- und Jugendpsychiatrischer Dienst		
KJPD, Schützenstrasse 15, 8570 Weinfelden, 071 686 47 00		

Gut zu wissen

Die E-Mailadressen gestalten sich wie folgt:
vorname.name@psfw.ch
Zum Beispiel wird aus Peter Müller:
peter.mueller@psfw.ch

Kindergarten Lehrpersonen

Kindergarten West	Rahel Valente / Anja Rüedi
Kindergarten Ost	Sandra Ruckstuhl / Nathalie Zahn
Kindergarten Neubau	Beatrice Stadler / Rahel Eugster
Kindergarten Bahnhofstrasse	Jana Wüthrich

Primarschule Lehrpersonen

1./2. Klasse	A	Seline Hasler / Petra Mock
	B	Marta Schweizer / Mirella Procaccini
	C	Michèle Diethelm
3./4. Klasse	A	Angelica Reiss
	B	Jessica Leemann / Jacqueline Jäckle
	C	Erwin Wittwer
4./5. Klasse	D	Nicole Haag
5./6. Klasse	A	Thomas Studer / Nina Studer
	B	Sven Mezulat
	C	René Bischof

Fachbereiche

Schulische Heilpädagogik	Carmen Hirschi
Logopädie	Selina Zürcher
Textiles Werken	Barbara Rossbacher
Englisch	Katrin Arter / Kees den Toom
Französisch	Nina Studer / Alexandra Bär
Deutsch als Zweitsprache	Jolanda Mathys / Rahel den Toom Ingrid Häbertin
Stütz- / Förderunterricht	Carola Hofmann / Kornelia Schär Katrin Tschirren / Mirjam Bachofner
Musikalischer Grundkurs	Deniz Bozok / Lukas Gallati
Unterrichtsassistenz	Sibylle Kym / Monika Wicki / Susanne Schäfli Susanne Iseli / Rahel Walter / Mona Ali Daniela Rüdin / Nina Kuhn / Christa Scherrer Julia Frieden / Michaela Vargova
Flötenunterricht	Simone Straub Ruth Gysel
Hausaufgabenbetreuung	Christa Limi / Sibylle Kym
Schwimmunterricht	Ruth Stadler

Hauswartteam

Severin Curiger, 078 820 60 81
Jörg Wermuth, 079 213 29 46
Vjollce Hasani, Karin Künzler, Mehrije Zekaj

Schulhaus

Bahnhofstrasse 17, 8552 Felben-Wellhausen, 052 765 13 90

Kindergarten

Bahnhofstrasse 17, 8552 Felben-Wellhausen, 052 765 13 91
Bahnhofstrasse 11, 8552 Felben-Wellhausen, 052 770 11 48

Logopädie

Bahnhofstrasse 17, 8552 Felben-Wellhausen, 052 770 16 93

Ferienkalender

Ferienplan 2022 – 2023

Schulbeginn	2022	15. August
Herbst	2022	10. Oktober – 23. Oktober
Weihnachten	2022	26. Dezember – 8. Januar
Winter / Sport	2023	30. Januar – 5. Februar
Frühling	2023	27. März – 10. April
Pfingsten	2023	18. Mai – 29. Mai
Sommer*	2023	10. Juli – 13. August

Ferienplan 2023 – 2024

Schulbeginn	2023	14. August
Herbst	2023	9. Oktober – 22. Oktober
Weihnachten	2023	25. Dezember – 7. Januar
Winter / Sport	2024	29. Januar – 4. Februar
Frühling	2024	29. März – 14. April
Pfingsten	2024	9. Mai – 20. Mai
Sommer*	2024	8. Juli – 11. August

Ferienplan 2024 – 2025

Schulbeginn	2024	12. August
Herbst	2024	7. Oktober – 20. Oktober
Weihnachten	2024	23. Dezember – 5. Januar
Winter / Sport	2025	27. Januar – 2. Februar
Frühling	2025	7. April – 21. April
Pfingsten	2025	29. Mai – 9. Juni
Sommer*	2025	7. Juli – 10. August

Ferienplan 2025 – 2026

Schulbeginn	2025	11. August
Herbst	2025	6. Oktober – 19. Oktober
Weihnachten	2025	22. Dezember – 4. Januar
Winter / Sport	2026	26. Januar – 1. Februar
Frühling	2026	3. April – 19. April
Pfingsten	2026	14. Mai – 25. Juni
Sommer*	2026	6. Juli – 9. August

* Die Sommerferien beginnen im ganzen Sekundarschulkreis am Freitagmittag (12.00 Uhr).

