

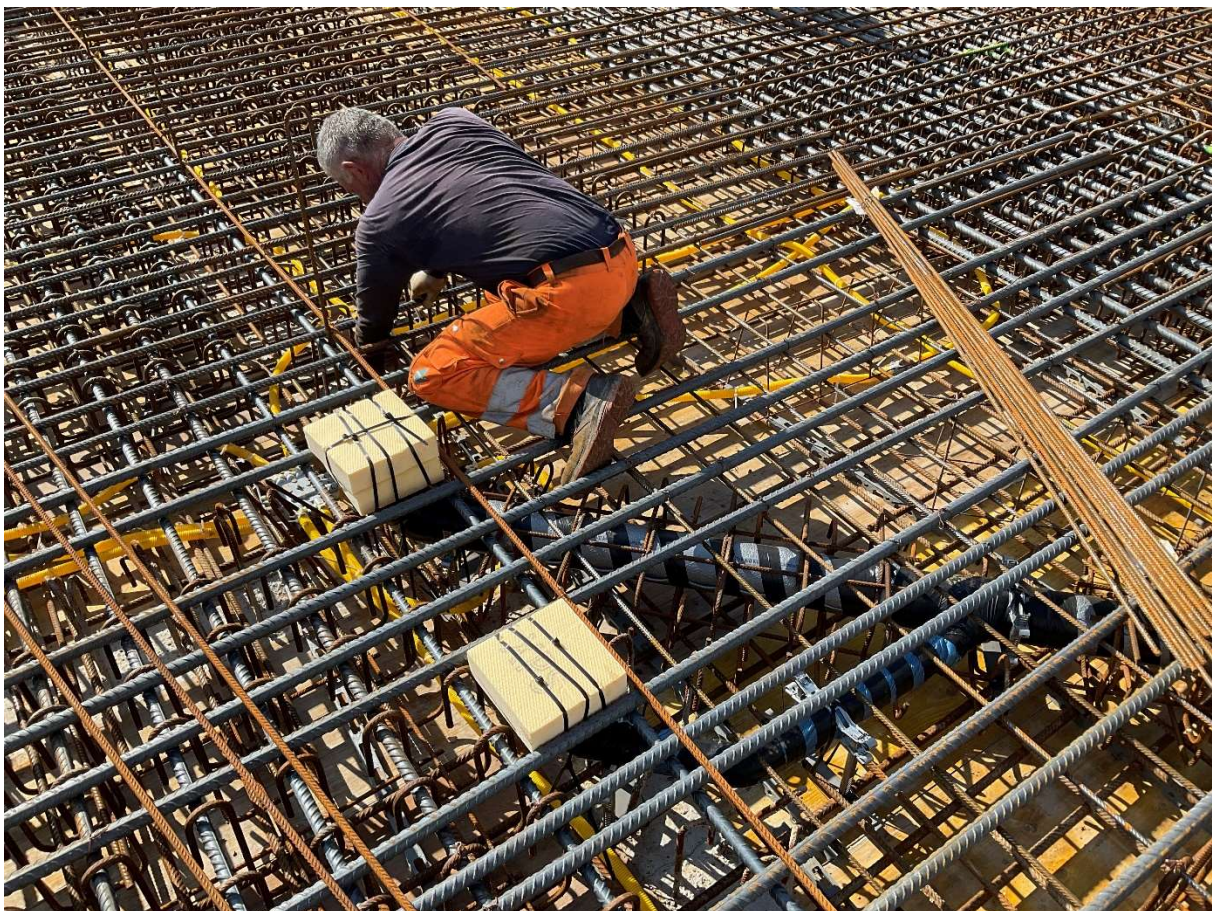
DIE SCHULBEHÖRDE INFORMIERT

Baubericht Erweiterungsbau Schulanlage und Neubau Kindergarten

Auf der Baustelle wird fleissig gearbeitet und die betonierten Flächen lassen die Dimensionen des Erweiterungsbaus und der Neubauten sichtbar werden. Die am Bau beteiligten Unternehmer arbeiten motiviert und zuverlässig zusammen und halten die Termine fehlerfrei ein.



In den Wänden und der Decke des Schutzraumes mussten grosse Mengen Eisen verbaut werden.



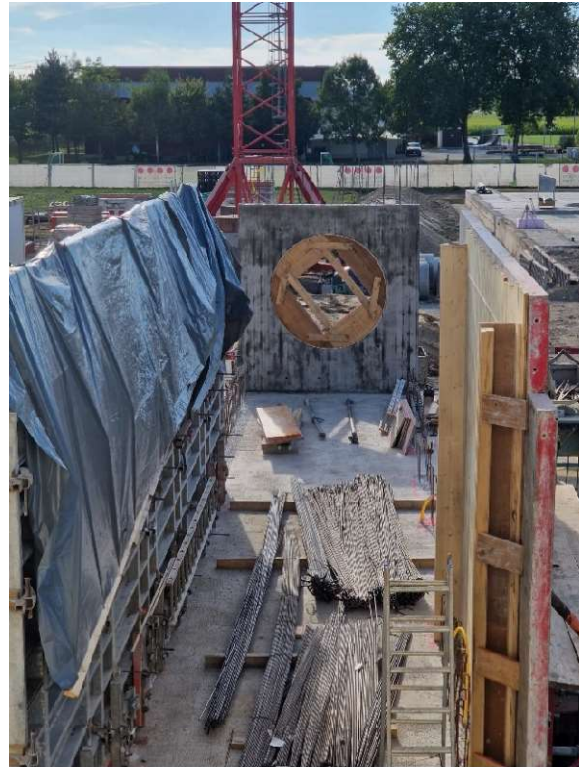
Beim Kindergarten sieht man das Gefälle der Affolterstrasse, welche auf die ganze Länge rund 80cm abfällt. Im Fundament werden für die grossen Pflanzen Aussparungen gemacht, damit genügend Platz für das Wachstum vorhanden ist.



Auch der künftige Standort der Einstellhalle für die Hauswartung wird sichtbar und alles wird vorbereitet für das Erstellen des Holzbaus.



Täglich werden neue Details sichtbar: Das erste runde Fenster im Korridor ist betoniert (6. September 2024)



Während die Bauarbeiten zügig fortschreiten, freuen sich die Angestellten der Primarschule Felben-Wellhausen bereits auf die Fertigstellung der Neubauten, voraussichtlich im Sommer 2025. Bis das so weit ist, müssen extreme Engpässe bei den Innenräumen und vor allem im Aussenraum in Kauf genommen werden.

Wir von der Primarschulbehörde Felben-Wellhausen haben viel Grund zu danken: Den Lehrpersonen für ihre Geduld und Flexibilität; der Bauleitung für die umsichtige Arbeit, welche in aller Ruhe und Professionalität täglich geleistet wird; der Nachbarschaft für das in Kauf nehmen von Bau-Emissionen aller Art; den Unternehmern für die saubere Arbeit auch unter Zeitdruck; usw... Herzlichen Dank!

